



ГАУ ДПО ЯО
Институт развития образования

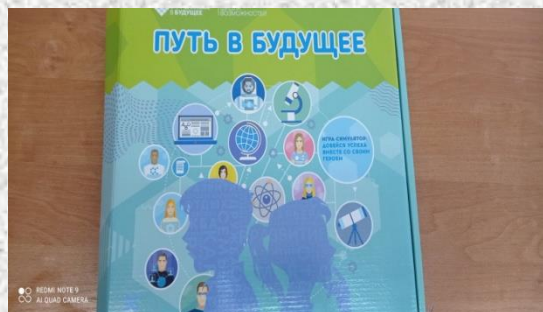


Муниципальное общеобразовательное
учреждение
«Средняя школа № 13»

Семинар

Апробация УМК «Школа возможностей»

Опыт использования настольной игры
«Путь в будущее» в реализации программы
по развитию личностного потенциала
младших подростков

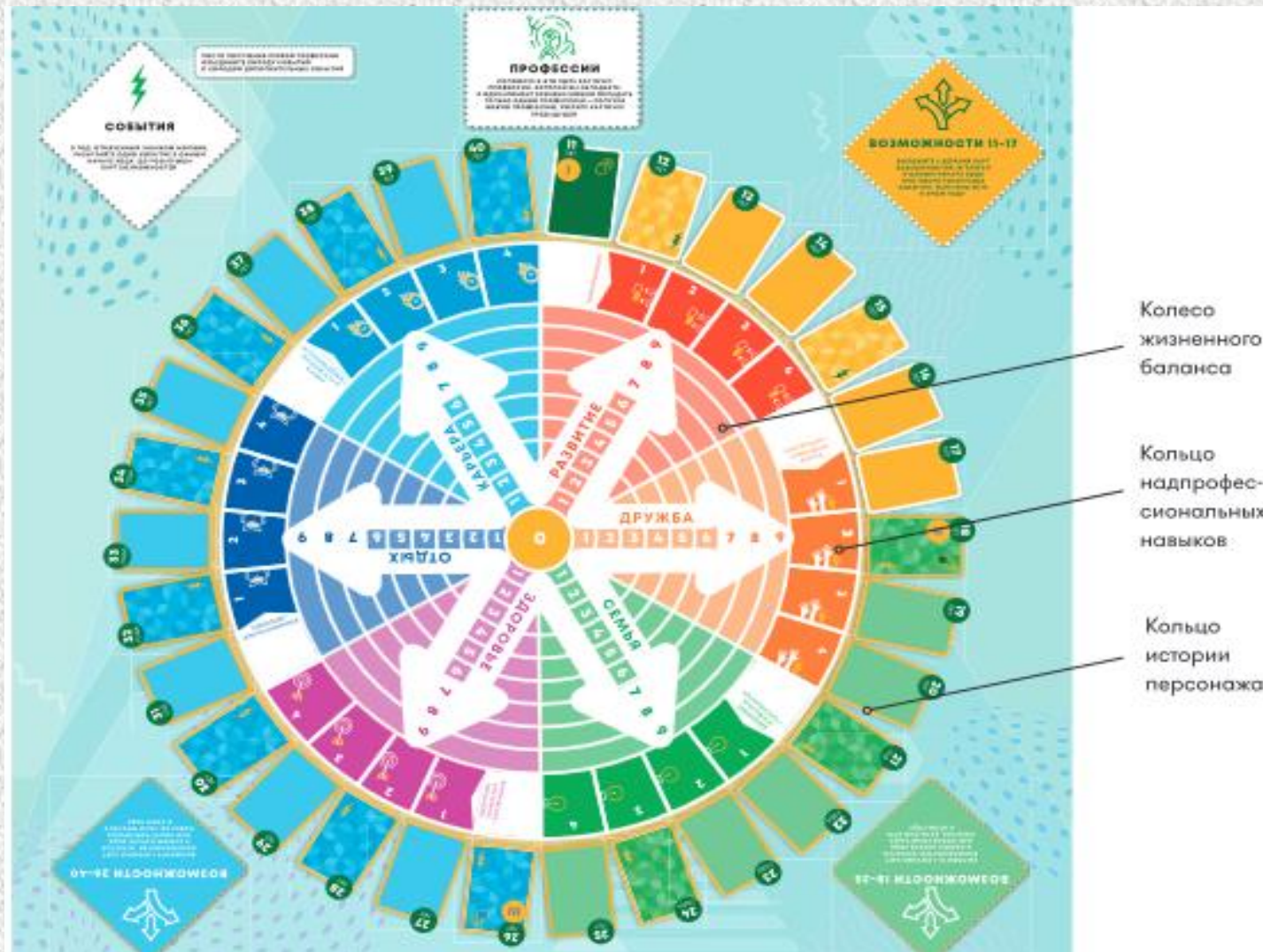


г. Ярославль, 15.04. 2021 г.

СОСТАВ ИГРОВОГО КОМПЛЕКТА



СОСТАВ ИГРОВОГО КОМПЛЕКТА



НАВИГАТОР ПО ИГРОВЫМ КАРТОЧКАМ

КАРТОЧКА ВОЗМОЖНОСТЕЙ

ТРИ ТИПА В ЗАВИСИМОСТИ ОТ ИГРОВОГО ЦИКЛА:

11–17 лет

18–25 лет

26–40 лет

Описание возможности, которая открывается перед вашим персонажем

Влияние возможности на навыки персонажа

Стоимость возможности в фишках времени

Влияние события на секторы колеса жизненного баланса вашего персонажа

Устроиться волонтером в детский дом

+1 ДРУЖБА

-1 ОТДЫХ

1

2

КАРТОЧКА СОБЫТИЙ

Название события

Описание события (что именно произошло с вашим персонажем)

Влияние события на навыки персонажа

Влияние события на секторы колеса жизненного баланса вашего персонажа

Не сошлись во мнениях

Вы поссорились с лидером вашей компании. Конфликт удалось замять, но теперь многие предпочитают с вами не общаться.

-2 ДРУЖБА

-1 ОТДЫХ

1

События 11-17 лет

События основные

События дополнительные

КАРТОЧКА ПРОФЕССИЙ

Название профессии

Состав и уровень навыков, необходимых для получения профессии

ГЕНЕТИЧЕСКИЙ КОНСУЛЬТАНТ

Занимается лечением и профилактикой наследственных заболеваний. По результатам генетического теста может не только составить максимально индивидуальное лечение, но и подобрать рацион и выявить предрасположенность к какому-либо виду спорта или профессии.

4

3

0

4

0

3

3

Суть деятельности и основные задачи профессии

Количество дополнительных фишек времени, которые получает персонаж на третьем этапе (26–40 лет) при владении данной профессией

- Работа в условиях неопределенности
- Критическое/ системное мышление
- Эмоциональный интеллект
- Коммуникация
- Кооперация — командная работа
- Креативность / креативное мышление

КАРТОЧКА ЛИЧНЫХ ЦЕЛЕЙ

ТРИ ТИПА В ЗАВИСИМОСТИ ОТ ИГРОВОГО ЦИКЛА:

11–17 лет

18–25 лет

26–40 лет

ПОДНЯТЬ НАВЫК «КОММУНИКАЦИЯ» ДО 2

Описание личной игровой цели. Цель обновляется в начале каждого игрового цикла (когда персонажу исполняется 11, 18 и 26 лет)

ПОРЯДОК ОДНОГО ИГРОВОГО ХОДА

Страница поддержки игры

www.vbudushee.ru/library/igra-pvb/



Краткое руководство по игре в картинках



Подробный видеогид



Контактная информация для организаторов чемпионатов

1



Если поле содержит такой значок, вытащите по одной карточке личных целей из соответствующей игровоймому циклу стопки

Не показывайте свою карточку другим игрокам!

ПОДНЯТЬ НАВЫК
«КРЕАТИВНОСТЬ/
КРЕАТИВНОЕ
МЫШЛЕНИЕ»
ДО 2

2



Если поле содержит такой значок, вытащите в открытую одну карточку события и разыграйте ее

Эффект от карточки является обязательным

Билет в Кремлевую долину
Вы заняли третье место на международной олимпиаде по программированию и жутко зазнались.

-1 ОУМКА
-1 СЛОВА

+1 КАРТЕРА

Первое событие случается в 11 лет

Цель обновляется в начале каждого игрового цикла (в 11, 18 и 26 лет)

4



Вытяните 6 карточек возможностей из соответствующей игровоймому циклу стопки

3

Распределите фишки времени между игроками. В зависимости от цикла игры число доступных фишек разное:

- 6 шт. для периода 11–17 лет;
- 3 шт. (+1 за профессию) для периода 18–25 лет;
- 1–3 шт. (в зависимости от полученной профессии) для периода 26–40 лет

Передвиньте фишки навыков и колеса баланса в соответствии с указаниями на карточке

5

Договоритесь, для реализации каких возможностей будут использованы фишки времени. Каждый игрок решает, куда вложить свои фишки времени, — индивидуально или в кооперации с другими игроками

Пойти изучать испанский язык

Передвиньте фишки навыков и колеса баланса в соответствии с указаниями на карточке

6

Если уровень развития навыков персонажа достаточен для получения профессии, получите ее

ГЕНЕТИЧЕСКИЙ КОНСУЛЬТАНТ

Занимается лечением и профилактикой наследственных заболеваний. По результатам генетического теста может не только составить максимально индивидуальное лечение, но и подобрать рацион и выявить предрасположенность к какому-либо виду спорта или профессии.

НЕОЗНАКОМНЫЕ НАВЫКИ

Персонажи

7

Передвиньте фишку персонажа на один год вперед и завершите ход. В конце хода проверьте достижение игроками личных целей

После получения первой профессии добавьте к карточкам основных событий дополнительные и перемешайте их

